

Nouveautés MO71 version 7.1

Le SupportPack MO71 est un outil d'administration de réseau MQ développé par IBM et proposé gratuitement aux utilisateurs. (cf un article plus détaillé [ici](#)).

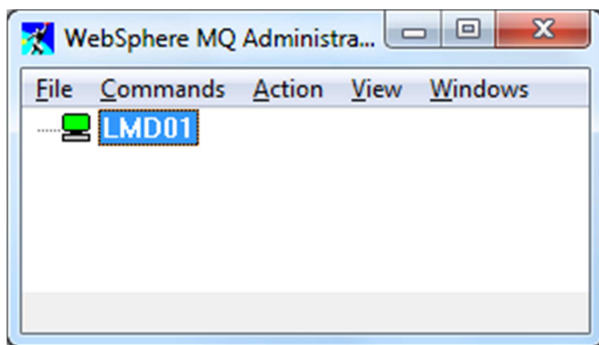
La dernière version du MO71 supporte les nouvelles fonctions de WMQ 7.1, et propose quelques "goodies" intéressants :

- Foreign Queue Manager
- Logical Name

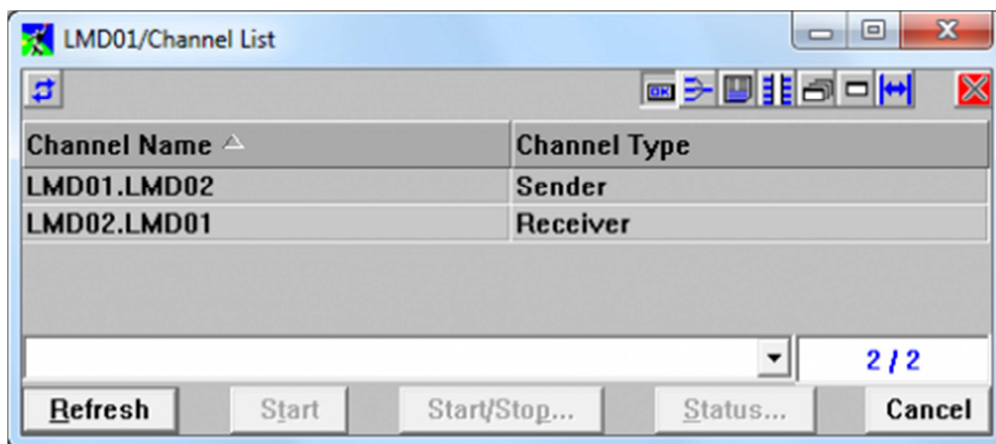
Foreign Queue Manager

Cette fonction permet d'afficher sur la "vue réseau" le statut d'un Queue Manager avec lequel le MO71 n'a aucune connexion, mais qui communique avec un QM défini dans le MO71.

Soit par exemple un Queue Manager LMD01, administré par un MO71 :



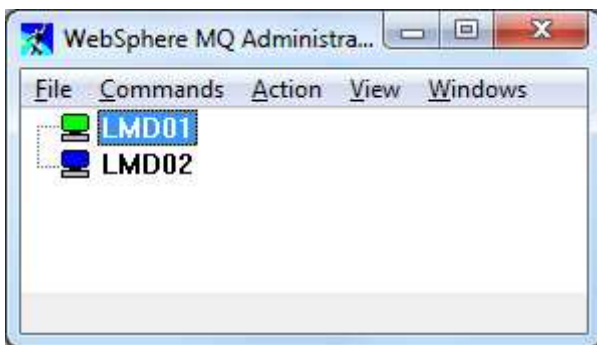
Il est connecté au Queue Manager LMD02 par des canaux DQM, mais LMD01 n'est pas "vu" par le MO71 :



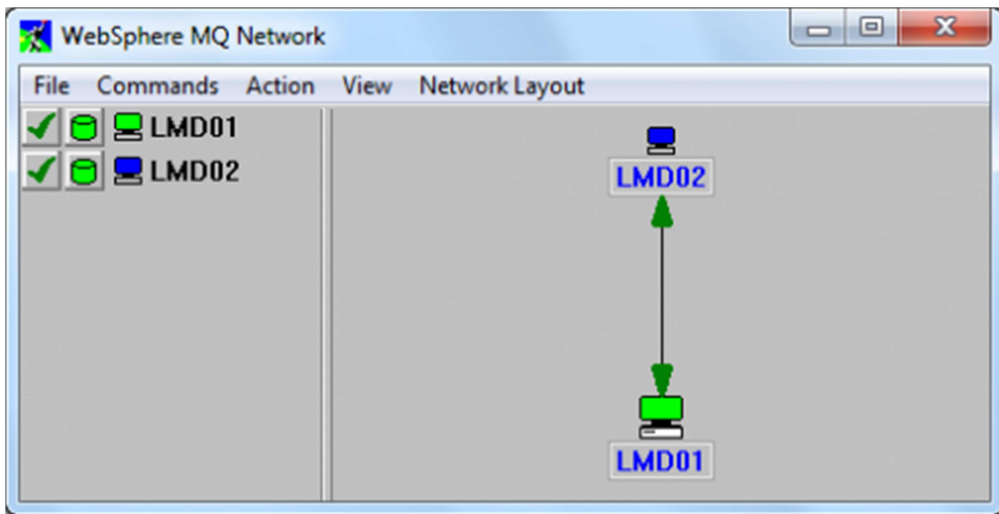
Nouveautés MO71 version 7.1

LMD02 est par exemple situé sur le serveur d'un partenaire auquel le MO71 n'a pas d'accès (si la partenaire a mis en place un peu de sécurité). On démarre le canal LMD01.LMD02 ...

Au bout de quelques secondes, le Queue Manager apparaît dans la liste, mais avec une couleur bleue :



Note : penser à cocher "Allow Queue Manager discovery" dans les préférences du MO71. Dans la "vue réseau" du MO71, si on spécifie "Show Foreign Location", on peut afficher le statut des canaux entre LMD01 et LMD02 :



Logical Name

Le Logical Name est une fonction qui permet d'afficher un Queue Manager dans le MO71 sans connaître son nom.

Par exemple, on sait qu'il y a un Queue Manager sur un serveur en 192.168.66.6, que le port du listener est 14146, mais on ne connaît pas son nom.

La solution consiste à définir dans le MO71 un Queue Manager "bidon" :

Nouveautés MO71 version 7.1

- Nom : toto (par exemple)
- en cochant la case "Logical name en haut à droite

Add Location

Location: toto Queue Manager: toto
Logical Name Foreign

Connection | Options | Monitoring | Export | Pub/Sub

QM Group: []
Network Names: []
Via QM:
Reply Queue: SYSTEM.DEFAULT.MODEL.QUEUE
Reply Prefix: []
Command Queue: SYSTEM.ADMIN.COMMAND.QUEUE
Server Queue: []

Client Configure Userid MVS Auto Connect
Retry Interval: 0 Disconnect Interval: 0

Add Cancel

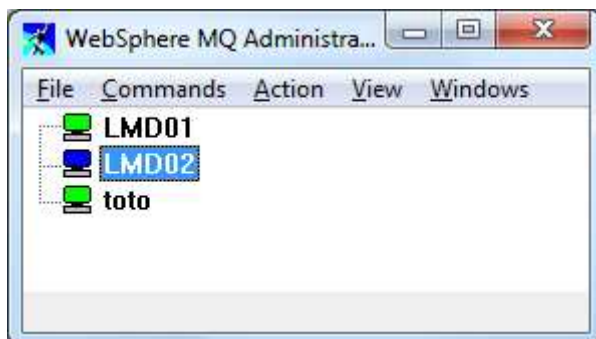
/Client Channel Definition

Channel Name: SYSTEM.DEF.SVRCONN
Channel Type: Client Connection
Description: []
Transport Type: TCP/IP
Connection Name: 192.168.66.6(14146)
Local Address: []
Max Message Length: []
Heartbeat Interval: []
Security Exit: []
Security User Data: []
Send User Data: []
Receive User Data: []

Ok Delete Cancel

Nouveautés MO71 version 7.1

Le Queue Manager "toto" est maintenant visible dans la liste :



Si on regarde les détails du Queue Manager "toto", on voit qu'il se nomme en fait LMD03 :

En revenant sur la liste, le Queue Manager LMD03 est maintenant affiché, et même s'il est en gris, il est possible de le manipuler comme tout autre queue manager :

